

CT肺検診を受診してみませんか？

* 鉦子市立病院は**低線量**CT肺検診を実施しています

低線量CT肺検診について

低線量CT肺検診とは、通常CT検査に用いられるX線量に比べて低いX線量で、通常がん検診に用いられる胸部X線写真より、小さい病気まで良くわかる、新しい肺検診です。

・短時間(5分程度)で終わります。

・臨床的に問題となる5mm以上の影において十分な診断能があることが証明されています。

・当院の低線量CT肺検診は、通常の肺のCTに比べ被ばく量を7〜5分の1程度に抑えています。
・発見できる病気は

肺がん

COPD

肺気腫(早期)

結核

肺炎(早期)

等

こんなことが気になる方は健診室に御相談ください

・50歳以上になった

・タバコを吸っている(吸っていた)

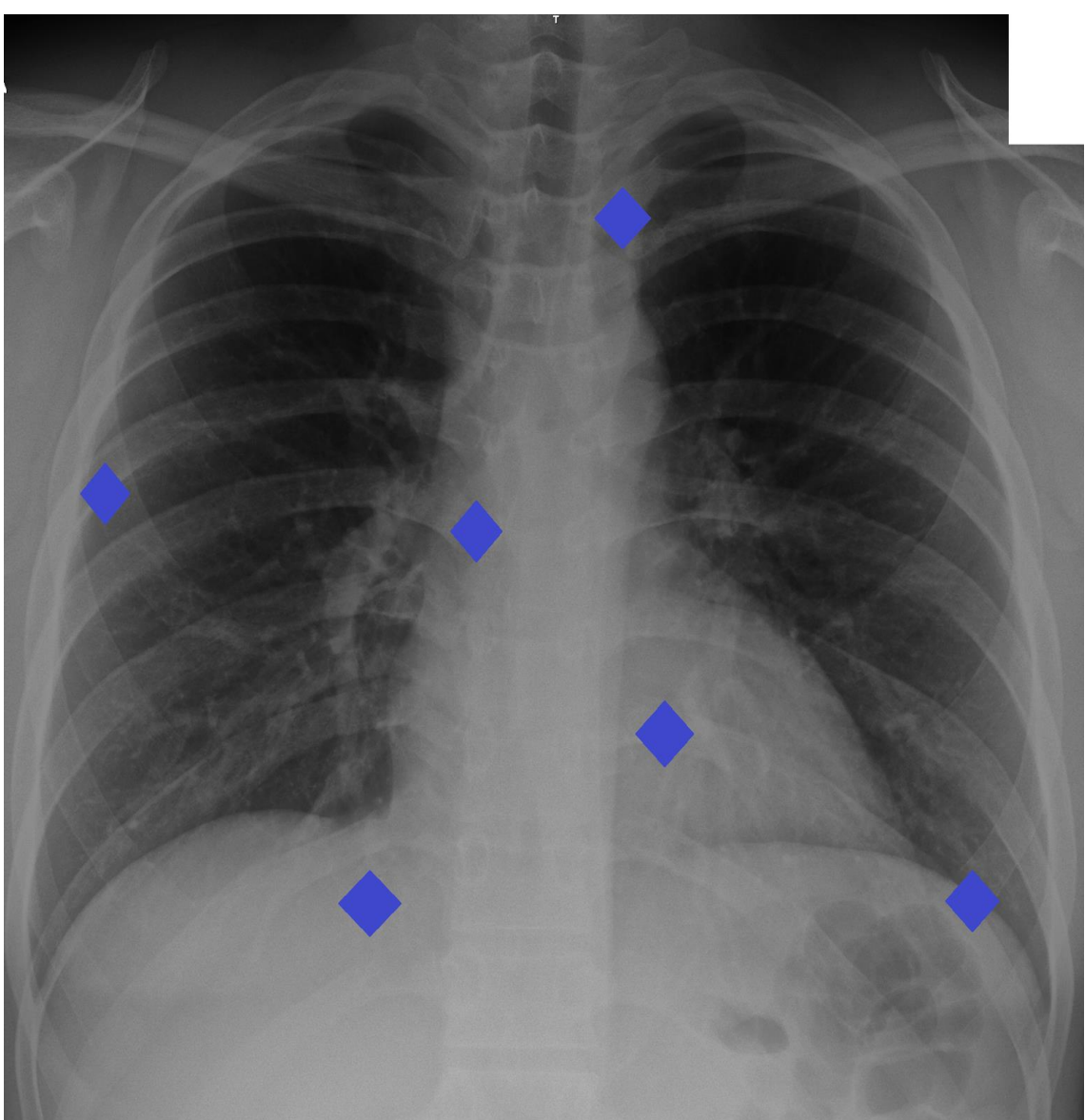
・禁煙したい

・血縁者ががんになった

・肺の病気になったことがある

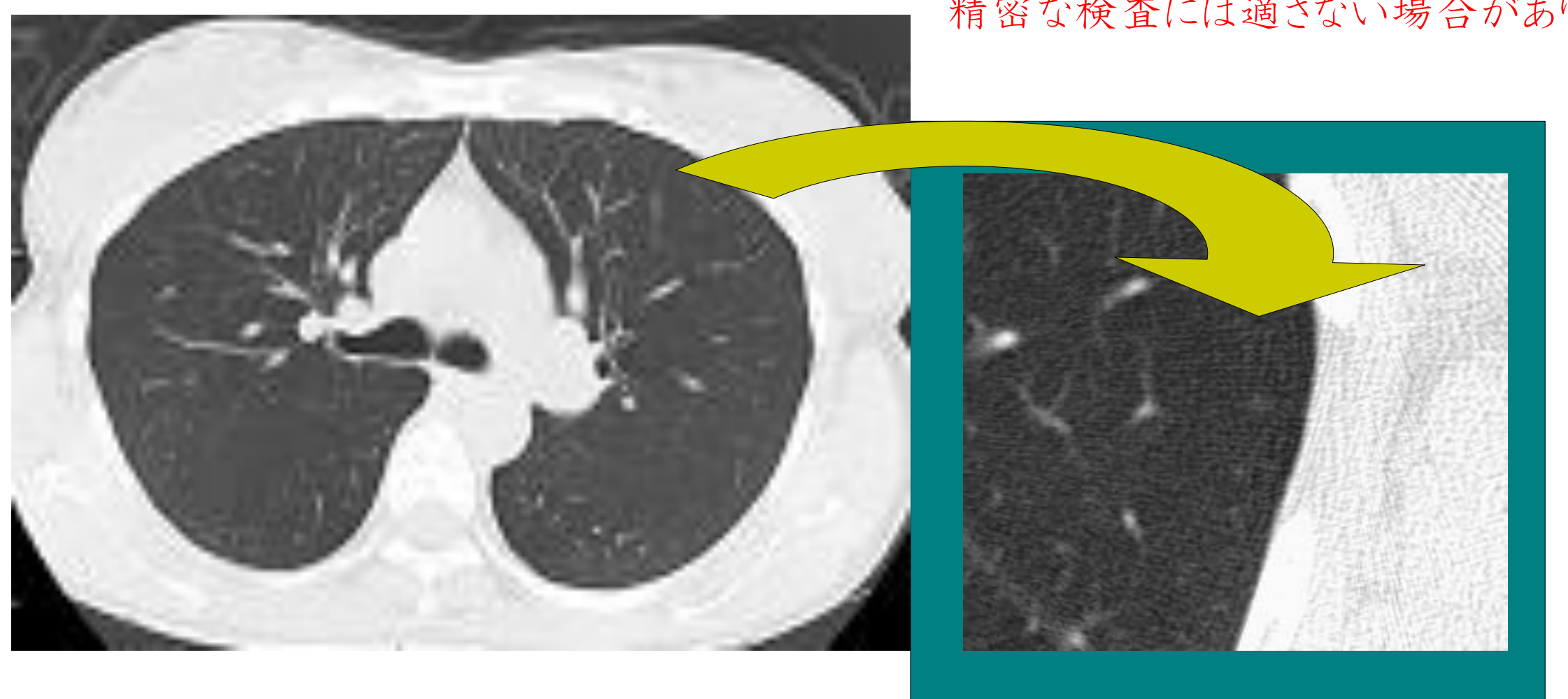
・セキやタンが出る

胸部X線撮影では病変を見つけにくい場所があるのです。



CTなら、X線写真ではわからない小さな肺がんや、心臓や肋骨などの陰に隠れた肺がんなども盲点なく発見できます。

：低線量肺CTは肺検診用の画質です。
精密な検査には適さない場合があります。



当院は認定資格を持った医師、技師が検査診断いたします。

* CT撮影に伴う医療被ばくはゼロではありません。検査前に御同意をいただきます。

御予約受付中 健診室 0479-23-0011